

**11 avril 2015** : Marche Vespérale à Halloy les Pernois (Vallée de la Nièvre)

Rens/Inscription auprès du Comité Départemental SPT 80 :

03.22.44.90.92

ou par mail [cdepmm80@wanadoo.fr](mailto:cdepmm80@wanadoo.fr)

## ▶▶▶▶ ECHO 5 ▶ BLOC NOTE

### **Charte Club Sports Santé Bien-Être**

Le Jeudi 9 octobre 2014, la Fédération Française Sports pour Tous a lancé la Charte Club Sports Santé Bien-Être. Projet fédérateur, il doit permettre de valoriser la qualité des services offerts par les clubs, leur capacité à accueillir de nouveaux adhérents (personnes sédentaires ou souffrant de pathologies chroniques) et à leur proposer une pratique sportive la plus adaptée.

Les clubs signataires de la Charte s'engagent dans une dynamique de santé publique.

Dans un souci de diversification (nouveaux publics, nouvelles sections), de reconnaissance, de valorisation par l'ensemble des acteurs fédéraux, les clubs s'engagent à remplir les 10 critères de la Charte dans les 3 ans suivant la signature :

- 1. Educateur sportif diplômé et compétent**
- 2. Accueil personnalisé**
- 3. Tarif accessible à tous**
- 4. Suivi de la forme physique**
- 5. Conseils pour une pratique personnelle**
- 6. Groupe de taille raisonnable**
- 7. matériel et lieu de pratique adaptés et sécurisés**
- 8. Lisibilité des activités sportives et accessibilité au lieu de pratique**
- 9. Mixités**
- 10. Présentation et valorisation des actions Sport Santé Bien Etre annuellement.**

Dès la 1ère année d'engagement à la Charte, les clubs doivent remplir à minima 3 critères dont les critères 1 et 8.

Les clubs chartés seront répertoriés dans les annuaires de clubs transmis aux partenaires. Les municipalités seront informées officiellement des clubs chartés présents au sein des communes. Les clubs chartés bénéficieront de matériels (supports de communication) et des services d'accompagnement (formation...). Les clubs chartés seront recommandés auprès du grand public et des professionnels.

Dès à présent, contacter votre Comité Départemental qui vous accompagnera dans votre projet. Son rôle est de vous aider à constituer votre dossier d'admission à la charte.

Consulter le clip fédéral sur le Charte Club Santé Bien Etre en utilisant l'adresse suivante :

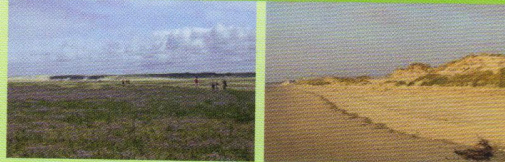
[https://www.youtube.com/watch?v=ZBP-sI8\\_EO0](https://www.youtube.com/watch?v=ZBP-sI8_EO0)

## ▶▶▶▶▶ ECHO 6 ▶ EVENEMENTS

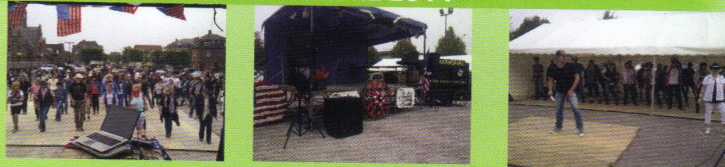
### AGORA SEPTEMBRE 2014



### BAIE D'AUTHIE SEPTEMBRE 2014



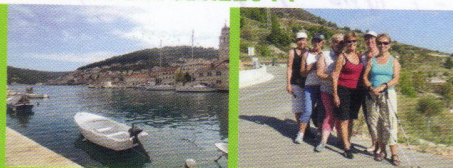
### FESTIVAL COUNTRY SEPTEMBRE 2014



### SEMAINE BLEUE OCTOBRE 2014



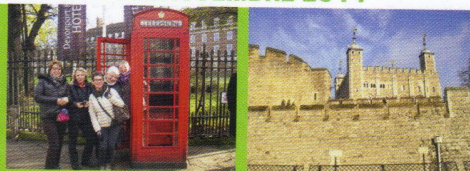
### SÉJOUR EN CROATIE OCTOBRE 2014



### BOKWA NOVEMBRE 2014



### WEEK-END A LONDRES NOVEMBRE 2014

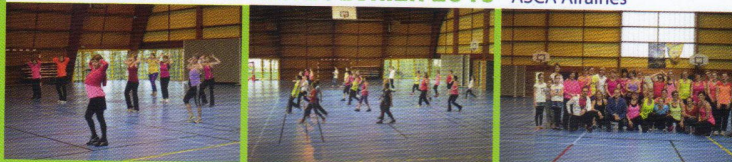


### GODILLOTS JANVIER 2015



### JOURNEE PORTE OUVERTE FÉVRIER 2015

ASCA Airaines



## ET POUR LA SAISON A VENIR...

**FOIRE EXPO DE PICARDIE (à Mégacités) :**  
Du 06 au 14/06/2015

**AGORA (Coliséum et centre ville d'Amiens) :**  
Le 12 septembre 2015

**SALON DE LA FORME ET DU BIEN ETRE :**  
Les 20 et 21 mars 2015 (à Amiens)

## ...AVEC LES CLUBS AUSSI...

### Semaine de remise en forme en Corse Mars 2015

Principalement, Marche Nordique avec le coach athlétique  
Christophe DACQUET

Dates : du 25 avril au 3 mai 2015

Contact Me Danielle ROCHE au 03 22 31 80 34

### Marche Nordique (sur la matinée) - 15 Mars

Organisé par le club Gardons La Forme de DOMART  
SUR LA LUCE. Participation : 3€. Accueil à 9h salle  
des fêtes de Domart sur la Luce. Prêt de bâtons  
possible sur réservation.

Contact et inscription : Martine HERLY :  
03.22.42.22.82 ou mail : didier.herly@aliceadsl.fr

### Sortie à PARIS (Marche de Printemps) Le 15 mars 2015

Parcours 12 ou 20 km organisé par le CSA Longpré et  
Environs.

Inscription pour le 1er mars 2015 auprès de Danielle  
Roche tél. : 03 22 31 80 34

#### THE WOOD SADDLE POPPY'S COUNTRY

#### ORGANISE UNE SOIREE COUSCOUS



Le Samedi 21 mars 2015  
A partir de 19h30  
A la salle des Fêtes de Morlancourt (80)

19€ adulte / 10€ enfant (-12ans)

Aperitif  
Couscous  
Salade fromage  
Dessert  
Boisson non comprise

Country a gogo

Conges de réservation à jeter au règlement

Réservation : jusqu'au 15 mars 2015

Nombre : 14 € par adulte / 10€ enfant (- de 12ans)

Nombre de adultes : ..... x 14 €

Nombre de enfants : ..... x 10 €

Tel : 06.81.70.80.37

Séverine Schneider, 63 rue d'Amilly, 80300 Albert

**Organisée par  
The Wood Saddle  
Poppy's Country**

Contact : Mme SCHNEIDER  
Séverine : 06.81.70.80.37

### Marathon Forme & Dancers le 29 mars 2015

Organisé par Doullens 3 F

Contact : Mme DESCAMPS

Chantal : 06.26.44.11.83

### Séjour Randonnée et Visite dans le Jura - Village LAMOURA du 14 au 17 mai 2015

Organisé par le club GEA d'Abbeville

Contact : Brigitte PELLETIER : 03.22.24.92.95

### Bal Country et Line Dance - Le 16 mai 2015

Organisé par The Wood Saddle Poppy's Country

Contact : Mme SCHNEIDER Séverine : 06.81.70.80.37

### Sortie Les Deux Caps - Juin 2015

Sortie aux Deux Caps avec Véronique BOITRELLE -  
Marche nordique Accueil Anne Marie Guide

Tarifs : 15 euros adhérents, 20 euros non adhérents

Contact Me Danielle ROCHE au 03.22.31.80.34

## ECHO 7 FLASH CLUB

## GYM CLUB FORME CANAPLES

Notre section "Gym Club Forme Canaples" a fêté  
ses 20 ans, en cette année 2014.

Ce club a été créé en mars 1994 et animé de main  
de maître par notre professeur Géraldine COR-  
NETTE. Je suis la Présidente Lydie SUEUR et je  
suis en place depuis 1997. Je propose qu'on me  
remplace, mais jusqu'à maintenant, toutes les  
filles disent «non » ;  
Alors, je continue!!!

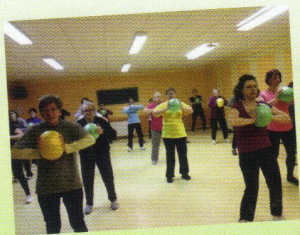
Nous nous retrouvons à 26 adhérents cette  
saison, l'effectif ayant augmenté et apporté du  
sang neuf ! Géraldine y est pour beaucoup ! Elle  
mène notre équipe avec beaucoup de dynamisme,  
de savoir-faire et de gentillesse.

Un grand coup de chapeau pour elle !!!



**Organisée par le club  
CSA Longpré les Corps Saints**  
Contact : Danielle  
ROCHE : 03.22.31.80.34

Notre club a encore bien des saisons devant lui nous n'en doutons pas, et c'est ce que nous lui souhaitons !



**Nous avons mis le projecteur sur le club de «CANAPLES»**  
**Prochain club à l'honneur**  
**« Club de Gymnastique d'Entretien NESLOIS »**

**Présentation de l'association ASM GEA RIVERY**  
**par Mme LANGLARD, Présidente**

Intéressé par la gymnastique adulte, un groupe de personnes a proposé qu'un club vienne rejoindre les différentes activités sportives de l'ASMR (Association Sportive Municipale de Rivery fondée en 1972).

C'est ainsi qu'un cours d'une heure a ouvert, chaque semaine, hors vacances scolaires dès septembre 1973. Devant le nombre croissant de participants, il a fallu mettre en place, 10 ans après, un deuxième cours qui rencontre un franc succès.

*En 1983, notre club devient ASM-GEA-RIVERY (Association Sportive Municipale de Rivery section Gymnastique Entretien Adultes). Il accueille en moyenne 55 adhérents depuis.*

Pour la saison 2014/2015, nous comptons 48 adhérents : 43 femmes et 5 hommes de 23 à 88 ans, repartis sur les deux cours hebdomadaires du lundi de 18h30 à 19h30 et du vendredi de 9h00 à 10h00, dispensés dans la salle Omnisports Guy Saguez.

Nous évoluons sous l'œil attentif de nos animatrices. Au cours de chaque séance, après l'échauffement, nous entretenons notre mobilité articulaire (épaules, coudes, hanches, genoux, chevilles), renforçons nos muscles, pratiquons étirements et assouplissements avant de nous relaxer.

Elise fait travailler sur fond musical le lundi : le rythme est soutenu. La moyenne d'âge du groupe du vendredi étant plus élevée, Martine adapte le cours afin que chacun participe à tout, selon ses possibilités, et cela se passe très bien, dans une ambiance sympathique et conviviale.

Nous nous réunissons pour les vœux traditionnels en début d'année, autour d'une galette. Un repas clôture chaque saison : une bonne occasion d'échanger plus amplement et de se donner rendez-vous pour la prochaine rentrée, que nous attendons, enthousiastes !

Danielle LANGLARD



## ▶▶▶▶▶ ECHO 8 ▶ LE CARNET

.....  
*Une pensée pour Madame Béatrice FRO-MONT, secrétaire du Comité Régional Sports pour Tous Picardie, qui nous a quittés en juillet 2014.*

.....  
*Une pensée pour Jeannine BACONNAIS, animatrice depuis de longues années, qui a perdu son mari en fin d'année 2014.*

.....  
*Une pensée pour Monique HUCHER, ancienne animatrice et ancien membre du comité départemental SPT Somme qui a perdu son compagnon en janvier 2015.*